

**TELLIJA: Enefit Connect OÜ**  
**EPP-887133-1**

**TÖÖPROJEKT**

**6 Valga-Uulu tee kinnistu elektriliitumine**  
**Puide küla, Tõrva vald,**  
**Valga maakond**

Vastutav spetsialist: Aigar Hanimägi  
Tel. 508 7884  
E-post: a.hanimagi@leonhard-weiss.com

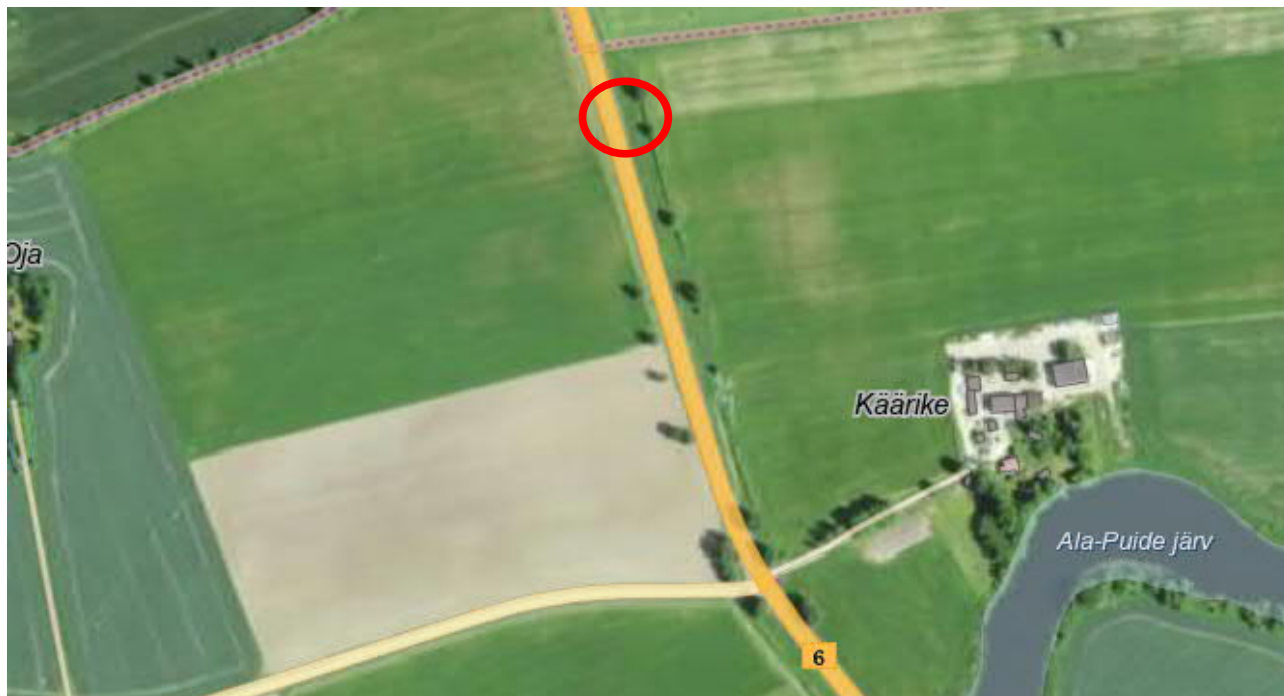
Projekteerija: Aigar Hanimägi  
Tel. 508 7884  
E-post: a.hanimagi@leonhard-weiss.com

**Nr LC0253**

Valga  
2023

LEONHARD WEISS OÜ	Tööprojekt LC0253	6 Valga-Uulu tee kinnistu elektriliitumine. Puide küla, Tõrva vald, Valga maakond	10.2023	2 (6)
----------------------	----------------------	--	---------	-------

## Asukoht



Joonis 1.1 Objekti asukoht Puide külas Tõrva vallas Valga maakonnas.

## 1. Seletuskiri

### 1.1. Üldosa

Käesolev projekt on koostatud Enefit Connect OÜ OÜ tellimisel.

Projektis on lahendatud 6 Valga-Uulu maantee kinnistu elektriliitumine Puide külas Tõrva vallas Valgamaal.

Projekteerimistöö aluseks on Enefit Connect OÜ lähteülesanne ja eskiisjoonis. Projekti koostamisel on aluseks võetud Elektrilevi OÜ ja Enefit Connect OÜ poolsed ettekirjutused (Nõuded elektrivarustuse projektidele, Elektrilevi (0,4...20) kV võrgustandard, erinevad juhendid/hankedokumentid), kehtivad standardid, Ehitusseadustik ning teised Eesti Vabariigi seadused ja õigusaktid, nimetatud dokumentidega tuleb arvestada ka tööde teostamisel.

*Kolm päeva enne liiniehitustööde algust on ehitajal kohustus võtta ühendust kinnistute valdajatega, teavitades neid tööde teostamisest nende maaüksusel ning arvestada nende tingimuste ja nõudmistega ning tehnovõrkude valdajatega (vastavalt kooskõlastuse tingimustele). Tööd teostatakse vastavalt tellija ja kohaliku omavalitsuse kehtestatud korrale. Meetmed ohutuks tööks elektriseadmetel ja nende kaitsetsoonis määrata kindlaks tööjuhatuse koosolekul enne tööde alustamist. Ehitustöödel või selle ettevalmistamisel tekkinud küsimused ja probleemid, mida pole kajastatud käesolevas projektis või on ebaselged/vastuolulised, lahendatakse töö käigus kooskõlastatult projekteerija ja tellijaga.*

**NB! Tööd toimuvad järgmiste riigimaanteed kinnistutel ja kaitsevööndites:**

**6 Valga-Uulu tee km 21,60-21,98.**

### 1.2. 0,4 kV kilbid ja tarbijate ühendused

Vastavalt asendiplaani joonisele paigaldada 6 Valga-Uulu kinnistule uus sokliil 1-kohaline arvestikilp LK225734 ja jaotuskilp JK67319. Liitumiskilp paigaldada teenindusküljega maantee poole. Jaotuskilp paigaldada teenindusküljega harutee poole. Kliendi kaabli tarbeks paigaldada reservtoru pikkusega 2 meetrit.

LEONHARD WEISS OÜ	Tööprojekt LC0253	6 Valga-Uulu tee kinnistu elektriliitumine. Puide küla, Tõrva vald, Valga maakond	10.2023	3 (6)
----------------------	----------------------	--	---------	-------

Kilbid komplekteerida vastavalt elektriskeemile. Liitumiskilbile ehitada kordusmaandus koos pot. tasandusrõngaga 1 m raadiusega,  $R_m \leq 100\Omega$ . Jaotuskilbile ehitada kordusmaandus ilma pot. tasandusrõngata. Maandada kilbi PEN-latt ja selle kaudu kilbi pingealtid osad. Maanduselektroodid süvistada ning ühendada rõhtsa maanduriga kaablikaevises kaablist võimalikult kaugel. Kilbi sokliosa täita kergkruusaga. Kilbi paiknemine kanda teostusjoonisele.

**Tabel 1.1. Kilpide tabel**

Nr	Kilbi tähis	Peakaitse	Objekti ID	Paigalduskoht, märkused	Tarbija nimi, kinnistu
1	LK225734	3x6A		1-kohaline, sokliil	6 Valga-Uulu tee
2	JK67319			3-kohaline, sokliil	6 Valga-Uulu tee

- Kilbi uksele paigaldatav LK nimetus peab olema ilmastikukindel.
- Tarbija kilbi võti peab olema metallist, mis anda tarbijale.
- Enne liitumiskilbi ja arvesti paigaldust teavitada Elektrilevi OÜ projektijuhti

### 1.3. Maakaabelliinid

Teha sisselõige maakaabelliinile 109844 ja paigaldada uus jaotuskilp JK67319. Jaotuskilbist viia uus maakaabelliin MPL418990 vastavalt joonisele kuni uude liitumispunkti LK225734. Jaotuskilbist tagada olemasolev elektriühendus uue maakaabelliini tähisega MPL418991 Järgida kaevetöödel ja taastamisel kaevetööde eeskirja Teemaal paigaldada kaabel teekatte all min. 1,5m sügavusele kinniselt 1250N kaitsetorus, haljasaladel 1,2m sügavusele ja 750N rõngasjäikusega kaitsetorus.

Ristuvatele rajatistele lähemal kui 2 m kaevata käsitsi. Kaablid tuleb kogu võimalikus ulatuses tähistada hoiatuslindiga, mis paigaldada 30 cm ülespoole kaablist. Kaablid paigaldada kogu ulatuses kaitsetorus. Kaabli otsad tuleb tähistada kaablilipikutega. Kaablilipikutele tuleb kanda Elektrilevi OÜ nõutavad andmed. Kaablikaitseturude otsad tihendada. Kogu tööde teostamiseks kasutatud ehitusala koristada ja korrastada. Paigaldatud kaabli ja liitumiskilbi täpne asukoht esitada teostusjoonisel.

Ristumisel muude maa-aluste tehnorajatistega tagada nõutavad vahekaugused ja kaevata käsitsi. Paigaldatud kaablite paiknemine looduses kanda teostusjoonisele.

**Tabel 1.2** Nõutud vahekaugused maanteest ja tee konstruktsiooni elementidest

Vähim sügavus teemaal, mulde nõlvast kuni 1 m kaugusel	1,2 m
Vähim sügavus teemaal, mulde nõlvast kaugemal kui 1 m või kraavi põhjas	1,0 m
Vähim sügavus teemaal ristumisel kraaviga, kraavi või muu vooluveekogu ning truubi põhjast	1,0 m
Vähim kaugus teemaal paiknevast truubist ja truubi otsast	2,0 m
Avatud kaeviku vähim kaugus teemaal paikneva kraavi välisnõlvast	1,0 m
Avatud kaeviku vähim kaugus tee nõlva alumisest joonest	1,0 m
Avatud kaeviku vähim kaugus teekattest mulde nõlva puudumisel	3,0 m

### 1.4. Maastiku ja teede taastamine

Ehitus- ja demonteerimistöõde käigus tekkinud kahjustuste ulatus sõltub ehitusajast. Ehitajal lasub kohustus taastada ehituse käigus kahjustada saanud pinnas ja kraavid, siluda ja täita mehhanismide poolt tekitatud jäljed, samuti vajunud pinnasega kaablitrass.

Kaevealade katted taastada vähemalt töödele eelnevas seisus. Kaevis tihendada tagasitäite käigus kihtide kaupa. Hilisemate erimeelsuste vältimiseks on soovitatav koos huvitatud instantsidega fikseerida (fotod vmt) olukord enne ehitustööde algust ja peale ehitustööde lõppu.

Jäätmete käitlemisel tuleb lähtuda jäätmeseadusest. Tööplatsilt koristada tööde käigus tekkinud ehitusjätmed ja muu ehituspraht (traadi ja kaabli jupid, isolatsioonimaterjal). Tekkinud ehitusjätmed taaskasutatakse või kõrvaldatakse nõuetele vastavas ehitusjätmete käitluskohas.

Taastada haljastus rikutud mahus, orienteeruv maht 200m<sup>2</sup>. Taastada tööde käigus rikutud kraavi nõlvad, vajadusel toestada kargtoe, kookosmati või sarnase lahendusega.

LEONHARD WEISS OÜ	Tööprojekt LC0253	6 Valga-Uulu tee kinnistu elektriliitumine. Puide küla, Tõrva vald, Valga maakond	10.2023	4 (6)
----------------------	----------------------	--	---------	-------

### **1.5. Ehitustööde korraldamine, dokumenteerimine ja järelevalve**

Ehitustööde dokumenteerimisel lähtuda Ehitusseadustikust ja Elektrilevi OÜ elektripaigaldise kasutuselevõtu protseduurist. Ehituse järelevalvet teostab tellija poolt volitatud isik või ettevõtte. Kõik kõrvalekalded projektist kooskõlastada kõigi huvitatud instantsidega s.h. tellija ja projekteerijaga ning fikseerida kirjalikult.

### **1.6. Käidujuhend**

Pärast elektrivõrgu kasutuselevõttu tuleb pärast esimest eksploatatsiooniaastat lähtuda ülevaatuste ja hooldustööde planeerimisel Elektrilevi OÜ hoolduskavade koostamise juhenditest ja nõuetest.

## 2. Andmetabelid ja spetsifikatsioonid

**Tabel 2.1. Põhiliste materjalide ja seadmete spetsifikatsioon**

Nr	Nimetus	Mark*		kokku	Märkused
1	MP maakaabel	Al. 4G50	m	410	
2	MP kaabli otsamuhv	Al 4x50 mm <sup>2</sup> kaablile	kmp	2	
3	MP kaabli otsamuhv	Al 4x120 mm <sup>2</sup> kaablile	kmp	2	
4	MP kaabli jätkumugv	Al 4x120 mm <sup>2</sup> kaablile	kmp	1	
5	Kaablipikud		tk	2	plast-plast
6	Kaablikaitsetoru	Ø110mm; 750N	m	400	
7	Kaablikaitsetoru	Ø50mm; 750N	m	2	
8	Hoiatuslint		m	400	
9	Liitumiskilp	1-kohaline, soklil	kmp	1	vastavalt elektriskeemile
10	Arvestisüsteem	P2P	kmp	1	
11	Jaotuskilp	3 kohaline	kmp	1	
12	Kergkruus	Kilbi sokliosa täiteks	L	25	
13	Kilbi tähistused		kmp	2	
14	Liitumiskilbi võti	metallist	tk	1	tarbijale
15	Kilbi maanduspaigaldis	juhe, klemmid, vardad	kmp	2	
16	Muruseeme		m <sup>2</sup>	200	

\* Tabelis toodud materjalid, seadmed ja tarvikud võib asendada samaväärsete või parematega.

\*\*Tegelik ehitus- ja taastamistöõde maht täpsustada enne tööde algust.

LEONHARD WEISS OÜ	Tööprojekt LC0253	6 Valga-Uulu tee kinnistu elektriliitumine. Puide küla, Tõrva vald, Valga maakond	10.2023	6 (6)
----------------------	----------------------	--	---------	-------

### 3.Jooniste loetelu

Jrk nr.	Joonise nimetus	Joonise nr	Lehti	Faili nimi	Kuupäev	Seisund
1	Asendiplaan	LC0253-1	1	LC0253 AS_EL.dwg	11.2023	
2	Elektriskeem	LC0253-2	1	LC0253 AS_EL.dwg	11.2023	